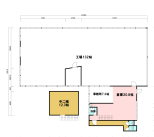
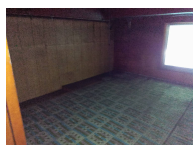


事業用

【国道45号線沿い☆工場】賃料見直いたしました！！作業場や倉庫などをお探しの方、一度内見してみませんか？お気軽にお問い合わせくださいませ♪

館前工場

青森県八戸市長苗代2丁目



月額賃料

23万円

間取り

2K

問合番号	TY		
態様	専属	坪単価	
交通	長苗代駅まで徒歩10分		
敷金	賃料×2	礼金	無し
共益費	無し	仲介料	賃料+消費税
管理費		前家賃	賃料×1
契約			

間取り詳細			
坪数	占有面積	312.04㎡	
築年月日	構造	2階建（1階部分のみ）	
物件の階数	ベランダ		
入居可能日	相談	保険	要加入
駐車場	20台可	ペット	不可
バス		トイレ	あり
学区（小）		学区（中）	
設備	トイレ2ヶ所、洗面台		

備考 保証会社要加入
※初回保証料：総賃料の100%、更新保証料：（年額）総賃料の10%

HOUSEDO ハウスドゥ! 八戸田向店
株式会社といす不動産

〒031-0011 青森県八戸市田向2丁目1番20号
営業時間 9:30 ~ 18:00（毎週火曜日・祝日定休）
※繁忙期はこの限りではありません
（定休日も事前予約にて対応させていただきます）

お気軽にお問い合わせください
0178-32-7016
<http://www.toys-realestate.com/>

