

売り建物

☆☆☆ハウズドゥ 八戸田向☆☆☆◎ガレージ付き◎2階にLDK完備の3LDK♪

八戸市白銀4丁目 C棟

HOUSEDO



備考

詳しくはこちらから↓

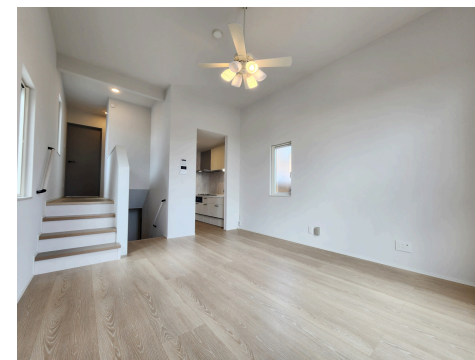
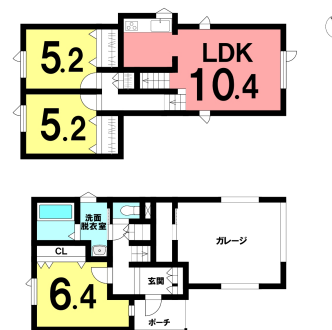
https://hachinohetamukai-housedo.com/new_ikkodate/4227411/

ハウズドゥ 八戸田向店URL

<https://hachinohetamukai-housedo.com/>

価格 2,450万円 間取り 3LDK

取引態様	仲介	坪単価	
交通	市営バス 白銀小学校前バス停 徒歩4分		
土地面積	109.02㎡(32.97坪)	他、私道面積	
建物構造	木造/2階建	建物面積	79.25㎡(23.97坪)
間取内訳	1階：洋室6.4帖 2階：LDK 洋室5.2帖×2		
接道状況	北東側 公道 幅員約5.0m		
築年月日	令和7年10月完成	現況	空
引渡し時期	即	駐車場	2台
土地権利	所有権	地目	宅地
都市計画	市街化区域	用途地域	第一種低層住居専用地域
建ぺい率(%)	50	容積率(%)	80
学区(小)	白鷗小学校	学区(中)	白銀中学校
ガス		トイレ	公共下水



HOUSEDO ハウズドゥ! 八戸田向店
株式会社といす不動産

〒031-0011 青森県八戸市田向2丁目1番20号
営業時間 9:30 ~ 18:00 (毎週火曜日・祝日定休)
※繁忙期はこの限りではありません
(定休日も事前予約にて対応させていただきます)

お気軽にお問い合わせください
0178-32-7016
<http://www.toys-realestate.com/>

