

売り建物

☆☆☆ハウズドゥ 八戸田向☆☆☆商業施設が徒歩圏内の江陽エリア◎

八戸市江陽1丁目

HOUSEDO



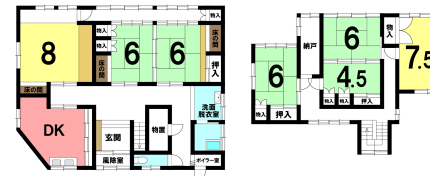
価格 1,250万円 間取り 7DK+S(納戸)

取引態様	仲介	坪単価	
交通	市営・十鉄バス ラピアバス停 徒歩3分		
土地面積	196.69㎡(59.49坪)	他、私道面積	
建物構造	木造亜鉛メッキ鋼板葺	建物面積	182.89㎡(55.32坪)
間取り内訳	1階：DK、和室6帖×2、洋室8帖 2階：和室6帖×2、和室4.5帖、洋室7.5帖、納戸		
接道状況			
築年月日	1971年(昭和46年)9月築	現況	空
引渡し時期	相談	駐車場	1台
土地権利	所有権	地目	宅地
都市計画	市街化区域	用途地域	第一種住居地域
建ぺい率(%)	60	容積率(%)	200
学区(小)	江陽小学校	学区(中)	江陽中学校
ガス	トイレ		

備考

詳細はこちらから↓

https://hachinoheshimonaga-housedo.com/used_ikkodate/4416786/



HOUSEDO ハウズドゥ! 八戸田向店
株式会社といす不動産

〒031-0011 青森県八戸市田向2丁目1番20号
営業時間 9:30 ~ 18:00 (毎週火曜日・祝日定休)
※繁忙期はこの限りではありません
(定休日も事前予約にて対応させていただきます)

お気軽にお問い合わせください
0178-32-7016
<http://www.toys-realestate.com/>

