

売り建物

☆☆☆ハウズドゥ 八戸田向☆☆☆駐車5台可能な2階建店舗です♪

八戸市吹上1丁目

HOUSEDO



備考 ※1990年(平成2年)8月：1階一部、2階増築(増築部分未登記)

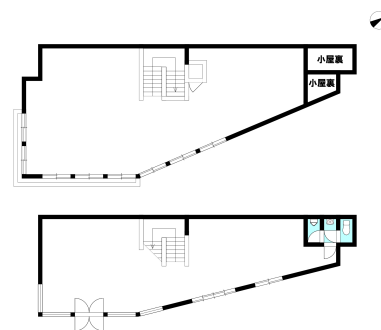
詳細はこちらから↓

<https://hachinoheshichomae-housedo.com/shueki/4411884/>

価格 1,380万円 間取り 店舗

取引態様	仲介	坪単価	
交通	市営・南部バス 吹上バス停 徒歩2分		

土地面積	261.90㎡ (79.22坪)	他、私道面積	
建物構造	軽量鉄骨スレート葺2階建	建物面積	247.01㎡ (74.72坪)
間取内訳			
接道状況	・南西側 公道 間口約15.50m ・東側 公道 間口約30.18m		
築年月日	1972年(昭和47年)11月	現況	空
引渡し時期	相談	駐車場	5台
土地権利	所有権	地目	宅地
都市計画	市街化区域	用途地域	商業地域
建ぺい率(%)	80	容積率(%)	400
学区(小)	吹上小学校	学区(中)	第一中学校
ガス		トイレ	下水道



HOUSEDO ハウズドゥ! 八戸田向店
株式会社といす不動産

〒031-0011 青森県八戸市田向2丁目1番20号
営業時間 9:30 ~ 18:00 (毎週火曜日・祝日定休)
※繁忙期はこの限りではありません
(定休日も事前予約にて対応させていただきます)

お気軽にお問い合わせください
0178-32-7016
<http://www.toys-realestate.com/>

