

売り建物

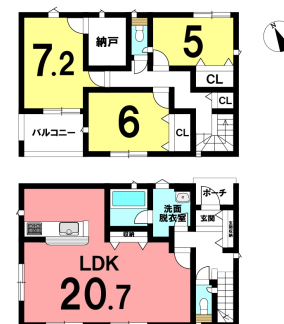
☆☆☆ハウストゥ 八戸田向☆☆☆☆全室2面採光+収納完備の3LDK+S(納戸)♪
八戸市長苗代3丁目 2号棟

HOUSEDO



価格 2,290万円 間取り 3LDK+S(納戸)

取引態様	仲介	坪単価	
交通	市営バス 長苗代二丁目バス停 徒歩7分		
土地面積	176.98㎡(53.53坪)	他、私道面積	
建物構造	木造2階建て	建物面積	103.68㎡(31.36坪)
間取内訳	1階：LDK20.7帖 2階：洋室7.2帖、6帖、5帖、納戸		
接道状況	北側 公道 幅員約9.0m・間口約3.40m		
築年月日	2026年1月完成予定	現況	建築中
引渡し時期	2026年1月以降	駐車場	2台
土地権利	所有権	地目	宅地
都市計画	市街化区域	用途地域	第一種低層住居専用地域
建ぺい率(%)	50	容積率(%)	80
学区(小)	下長小学校	学区(中)	下長中学校
ガス	プロパンガス(個別)	トイレ	下水道



備考

■ご案内ご希望の際は、平日・夜間・祝日問わずご対応致します！！
お気軽に【ハウストゥ 八戸田向】までご連絡下さいませ♪
事前にご連絡頂き内覧予約頂く事で即対応可能です♪

■■■■住宅ローンに関して■■■■
現在お借入れのある方、就労一年未満の方、自己資金無しでお考えの方、
買換え・借換えの方、、etc
全てお気軽にご相談下さい！！
住宅ローンはお客様に最適の金融機関を選定する事により、条件が大きく変わります。
金利0.1%違うだけで総支払金額が大きく変わります。
返済プラン・返済シミュレーションもお気軽にご相談下さい♪
ご購入後の税金・住宅給付金に関しても全て細かくご説明させて頂きます！
融資承認実績へ自信あります！金利に関しても最善の優遇金利を！！

■■■■当社オススメ長苗代3丁目新築物件メリット■■■■
▽食べるスペースとくつろぐスペースでメリハリをつけることができるL型リビング！
▽たっぷりの収納スペースで住空間もすっきり保てそう♪
▽各階には嬉しい洗淨機能付きトイレが設置されています！
▽カースペース2台

その他多数オススメのポイントございますが全て現地に担当エージェントが

詳細ご説明させていただきますので、先ずはお気軽にご内覧・ご相談を♪

建築確認番号：第R07SHC116369号

詳しくはこちらから↓

【https://hachinoheshimonaga-housedo.com/new_ikkodate/4423495/】

HOUSEDO ハウスドゥ! 八戸田向店
株式会社といす不動産

〒031-0011 青森県八戸市田向2丁目1番20号

営業時間 9:30 ～ 18:00 (毎週火曜日・祝日定休)

※繁忙期はこの限りではありません

(定休日も事前予約にて対応させていただきます)

お気軽にお問い合わせください

 **0178-32-7016**

<http://www.toys-realestate.com/>

