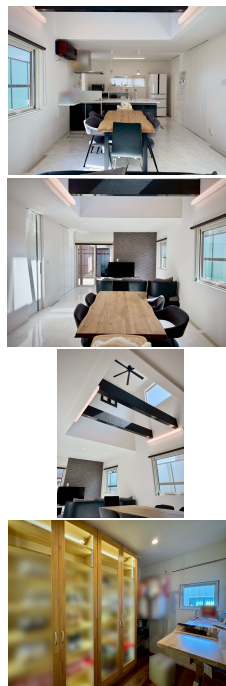


売り建物

☆☆☆ハウズドゥ 八戸田向☆☆☆全館空調の3LDK♪家の中の温度を一定に保つため、1年中快適にお過ごしいただけます！

八戸市湊高台6丁目

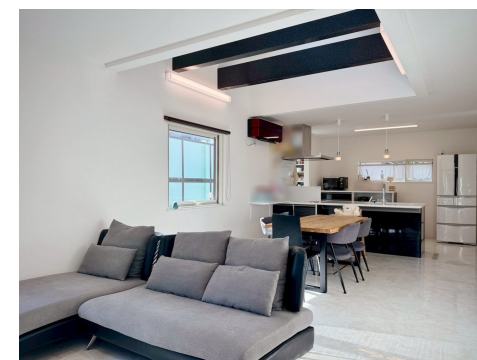
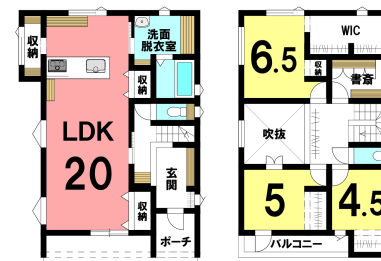
HOUSEDO



価格 3,300万円 間取り 3LDK

取引態様	仲介	坪単価	
交通	市営バス 光星高校前バス停 徒歩2分		
土地面積	244.62㎡ (73.99坪)	他、私道面積	
建物構造	木造合金メッキ鋼板ぶき2階建	建物面積	110.96㎡ (33.56坪)
間取内訳	1階：LDK20帖 2階：洋室6.5帖 5帖 4.5帖		
接道状況	北東側 公道 幅員約10.9m 間口約2.18m		
築年月日	2019年(令和元年)5月	現況	居住中
引渡し時期	相談	駐車場	2台
土地権利	所有権	地目	宅地
都市計画	市街化区域	用途地域	第一種低層住居専用地域
建ぺい率(%)	50	容積率(%)	80
学区(小)	青潮小学校	学区(中)	東中学校
ガス	オール電化	トイレ	下水道

備考 ※全館空調
 ※太陽光発電9kW
 ※計2筆
 ※現況渡し
 ※居住中につき、内覧をご希望の際は事前にご連絡ください。



HOUSEDO ハウズドゥ! 八戸田向店
 株式会社といず不動産

〒031-0011 青森県八戸市田向2丁目1番20号
 営業時間 9:30 ~ 18:00 (毎週火曜日・祝日定休)
 ※繁忙期はこの限りではありません
 (定休日も事前予約にて対応させていただきます)

お気軽にお問い合わせください
 0178-32-7016
<http://www.toys-realestate.com/>

