

売り建物

☆☆☆ハウストゥ 八戸田向☆☆☆21帖のリビングが魅力の3LDK+S(納戸)♪
八戸市売市1丁目 4号棟

HOUSEDO



価格 2,790万円 間取り 3LDK+S(納戸)

取引態様	仲介	坪単価	
交通	市営・南部・十鉄バス 西売市バス停 徒歩2分		
土地面積	162.59㎡ (49.18坪)	他、私道面積	
建物構造	木造2階建	建物面積	98.01㎡ (29.64坪)
間取内訳	1階：LDK21帖 2階：洋室8帖 6帖×2		
接道状況	南東側 公道 幅員約5.9m 間口約11.80m		
築年月日	2026年(令和8年)5月完成予定	現況	建築中
引渡し時期	2026年(令和8年)5月下旬以降	駐車場	2台
土地権利	所有権	地目	宅地
都市計画	市街化区域	用途地域	第一種住居地域
建ぺい率(%)	60	容積率(%)	200
学区(小)	根城小学校	学区(中)	根城中学校
ガス	都市ガス	トイレ	下水道

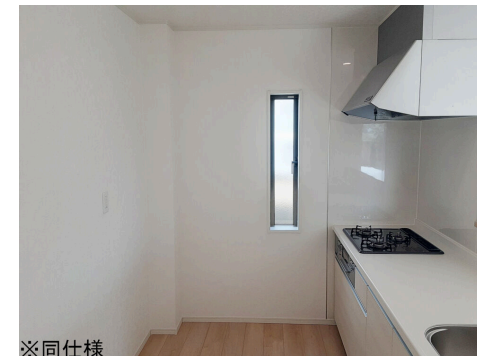
備考

■ご購入ご希望の際は、平日・夜間・祝日問わずご対応致します！！
お気軽に【ハウストゥ！八戸田向店】までご連絡下さいませ♪
事前にご連絡頂き内覧予約頂く事で即対応可能です♪

■■■■住宅ローンに関して■■■■
現在お借入れのある方、就労一年未満の方、自己資金無しでお考えの方、
買換え・借換えの方、、etc
全てお気軽にご相談下さい！！
住宅ローンはお客様に最適の金融機関を選定する事により、条件が大きく変わります。
金利0.1%違うだけで総支払金額が大きく変わります。
返済プラン・返済シミュレーションもお気軽にご相談下さい♪
ご購入後の税金・住宅給付金に関しても全て細かくご説明させて頂きます！
融資承認実績へ自信あります！金利についても最善の優遇金利を！！

■■■■当社オススメ売市1丁目 4号棟メリット■■■■
▽家具を置いてもゆとりのある広さの21帖のリビング◎
▽広々お過ごしいただける全居室6帖以上！
▽玄関にはご家族みんなの靴をたっぷりしまえる大容量の収納付き！
▽カースペース2台

その他多数オススメのポイントございますが全て現地にて担当エージェントが



※同仕様

詳細ご説明させていただきますので、先ずはお気軽にご内覧・ご相談を♪

建築確認番号：第R07SHC126466号

詳しくはこちらから↓

[【https://hachinohetamukai-housedo.com/new_ikkodate/4567373/】](https://hachinohetamukai-housedo.com/new_ikkodate/4567373/)

ハウストゥ 八戸田向店URL

[【https://hachinohetamukai-housedo.com/】](https://hachinohetamukai-housedo.com/)

HOUSEDO ハウストゥ! 八戸田向店
株式会社といす不動産

〒031-0011 青森県八戸市田向2丁目1番20号

営業時間 9:30 ~ 18:00 (毎週火曜日・祝日定休)

※繁忙期はこの限りではありません

(定休日も事前予約にて対応させていただきます)

お気軽にお問い合わせください

0178-32-7016

<http://www.toys-realestate.com/>

