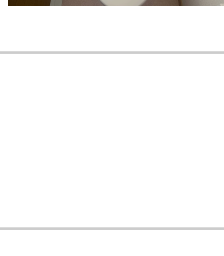


売り建物

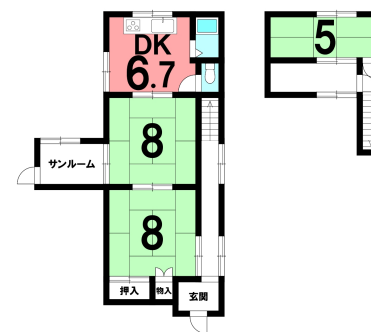
☆☆☆ハウズドゥ 八戸田向☆☆☆コミュニティバス
 小林商店前バス停まで徒歩3分♪バスのアクセスが良好な3DKの中古住宅◎
 三戸郡階上町蒼前西6丁目

HOUSEDO



価格 290万円 間取り 3DK

取引態様	仲介	坪単価	
交通	コミュニティバス 小林商店前バス停 徒歩3分		
土地面積	165.00㎡(49.91坪)	他、私道面積	
建物構造	木造 亜鉛メッキ銅板葺/2階建	建物面積	66.64㎡(20.15坪)
間取内訳	1階：DK6.7帖 和室8帖×2 2階：和室5帖		
接道状況			
築年月日	1977年(昭和52年)10月	現況	空
引渡し時期	相談	駐車場	1台
土地権利	所有権	地目	その他
都市計画	未線引	用途地域	第一種住居地域
建ぺい率(%)	60	容積率(%)	200
学区(小)	石鉢小学校	学区(中)	階上中学校
ガス	プロパンガス(個別)	トイレ	汲取



備考

※現況渡し

詳しくはこちらから↓

【https://hachinohetamukai-housedo.com/used_ikkodate/3994951/】

ハウズドゥ 八戸田向店URL

【<https://hachinohetamukai-housedo.com/>】

HOUSEDO ハウズドゥ! 八戸田向店
 株式会社といず不動産

〒031-0011 青森県八戸市田向2丁目1番20号
 営業時間 9:30 ~ 18:00 (毎週火曜日・祝日定休)
 ※繁忙期はこの限りではありません
 (定休日でも事前予約にて対応させていただきます)

お気軽にお問い合わせください
0178-32-7016
<http://www.toys-realestate.com/>

