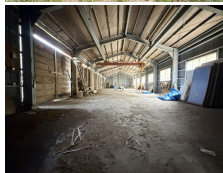


売り建物

☆☆☆ハウズドゥ  
八戸田向☆☆☆作業場・倉庫をお探しの方へおすすめですよ！

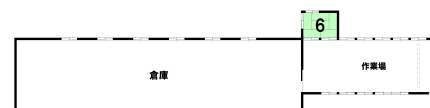
八戸市大字是川字坊ア坂

HOUSEDO



価格 580万円 間取り

取引態様	仲介	坪単価	
交通	南部バス 鍛冶畑バス停 徒歩4分		
土地面積	1322.33㎡(400坪)	他、私道面積	1671.92㎡(持分30分の1)
建物構造	木・鉄骨軽量鉄骨亜鉛メッキ鋼板葺/平屋建	建物面積	347.28㎡(105.05坪)
間取内訳			
接道状況			
築年月日	1968年(昭和43年)6月	現況	空
引渡し時期	相談	駐車場	複数台可
土地権利	所有権	地目	宅地
都市計画	調整区域	用途地域	用途指定のない地域
建ぺい率(%)	60	容積率(%)	200
学区(小)	関南小学校	学区(中)	長者中学校
ガス	トイレ		



備考

※現況渡し  
※倉庫あり(木造亜鉛メッキ鋼板葺き/79.49㎡)  
※本物件は市街化調整区域の為、原則として建築物の建築はできません。(建築の際には一定の要件を満たす必要があり、八戸市の許可が必要となります。)

詳細はこちらから↓  
【[https://hachinoheshichomae-housedo.com/used\\_ikkodate/4121824/](https://hachinoheshichomae-housedo.com/used_ikkodate/4121824/)】

HOUSEDO ハウズドゥ! 八戸田向店  
株式会社といす不動産

〒031-0011 青森県八戸市田向2丁目1番20号  
営業時間 9:30 ~ 18:00 (毎週火曜日・祝日定休)  
※繁忙期はこの限りではありません  
(定休日も事前予約にて対応させていただきます)

お気軽にお問い合わせください  
0178-32-7016  
<http://www.toys-realestate.com/>

