

売り建物

☆☆☆ハウズドゥ 八戸田向☆☆☆人気の尻内エリア！4台止められる駐車スペース有り◎交通機関も徒歩圏内で街へのアクセスも良好♪

八戸市大字尻内町字尻内

HOUSEDO



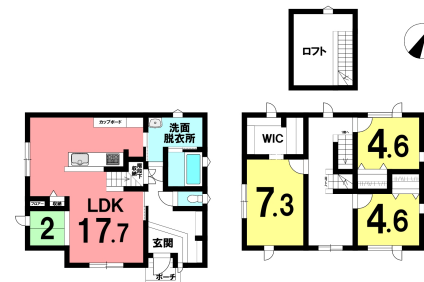
価格 2,500万円 間取り 4LDK

取引態様	専任	坪単価	
交通	市営・南部バス 青龍寺バス停 徒歩6分		
土地面積	253.29㎡(76.62坪)	他、私道面積	
建物構造	木造亜鉛メッキ鋼板葺	建物面積	107.75㎡ (32.59坪)
間取内訳	1階：LDK17.7帖、和室2帖 2階：洋室7.3帖、4.6帖×2		
接道状況	北東側 公道		
築年月日	2016年2月築	現況	空
引渡し時期	相談	駐車場	4台
土地権利	所有権	地目	宅地
都市計画	市街化区域	用途地域	第二種中高層住居専用地域
建ぺい率(%)	60	容積率(%)	200
学区(小)	西園小学校	学区(中)	三条中学校
ガス		トイレ	

備考

詳しくはこちらから↓

[https://hachinoheshimonaga-housedo.com/used\\_ikkodate/4132829/](https://hachinoheshimonaga-housedo.com/used_ikkodate/4132829/)



HOUSEDO ハウズドゥ! 八戸田向店  
株式会社といす不動産

〒031-0011 青森県八戸市田向2丁目1番20号  
営業時間 9:30 ~ 18:00 (毎週火曜日・祝日定休)  
※繁忙期はこの限りではありません  
(定休日も事前予約にて対応させていただきます)

お気軽にお問い合わせください  
0178-32-7016  
<http://www.toys-realestate.com/>

