

売り建物

☆☆☆ハウストゥ 八戸田向☆☆☆近隣に商業施設が集まっており、住環境が整った江陽エリア♪ゆとりある4LDK

八戸市江陽4丁目 3号棟

HOUSEDO



価格 2,050万円 間取り 4LDK

取引態様	仲介	坪単価	
交通	十和田観光電鉄バス 八戸営業所バス停 徒歩5分		

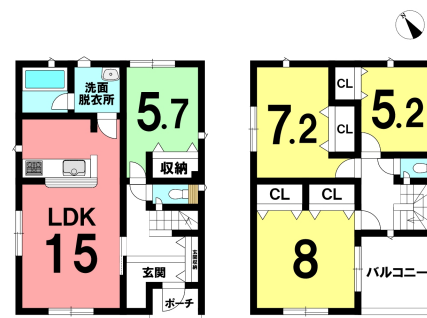
土地面積	176.57㎡(53.41坪)	他、私道面積	
建物構造	木造2階建て	建物面積	98.81㎡ (29.91坪)
間取内訳	1階：LDK15帖、和室5.7帖 2階：洋室8帖、7.2帖、5.2帖		
接道状況	南西側 公道 幅員約4.0m 間口約9.10m		
築年月日	2025年12月完成	現況	空
引渡し時期	即	駐車場	2台
土地権利	所有権	地目	宅地
都市計画	市街化区域	用途地域	工業地域
建ぺい率(%)	60	容積率(%)	200
学区(小)	江陽小学校	学区(中)	江陽中学校
ガス	都市ガス	トイレ	下水道

備考

■ご購入ご希望の際は、平日・夜間・祝日問わずご対応致します！！
お気軽に【ハウストゥ 八戸田向】までご連絡下さいませ♪
事前にご連絡頂き内覧予約頂く事で即対応可能です♪

■■■■住宅ローンに関して■■■■
現在お借入れのある方、就労一年未満の方、自己資金無しでお考えの方、
買換え・借換えの方、etc
全てお気軽にご相談下さい！！
住宅ローンはお客様に最適の金融機関を選定する事により、条件が大きく変わります。
金利0.1%違うだけで総支払金額が大きく変わります。
返済プラン・返済シミュレーションもお気軽にご相談下さい♪
ご購入後の税金・住宅給付金についても全て細かくご説明させて頂きます！
融資承認実績へ自信あります！金利についても最善の優遇金利を！！

■■■■当社オススメ江陽4丁目新築物件メリット■■■■
▽玄関端には、ベビーカーやアウトドア用品を置けるスペースがあります◎
▽インナーバルコニーは急な雨や風があっても濡れにくく安心です。
▽1坪タイプの浴室は足を伸ばして浸ることができ、日々の疲れも癒されそう♪
▽カースペース2台



その他多数オススメのポイントございますが全て現地にて担当エージェントが
詳細ご説明させていただきますので、先ずはお気軽にご内覧・ご相談を♪

建築確認番号：第R07SHC114025号

詳しくはこちらから↓

https://hachinoheshimonaga-housedo.com/new_ikkodate/4370248/

HOUSEDO ハウスドゥ! 八戸田向店

株式会社といす不動産

〒031-0011 青森県八戸市田向2丁目1番20号

営業時間 9:30 ~ 18:00 (毎週火曜日・祝日定休)

※繁忙期はこの限りではありません

(定休日も事前予約にて対応させていただきます)

お気軽にお問い合わせください

0178-32-7016

<http://www.toys-realestate.com/>

