

売り建物

☆☆☆ハウストゥ

八戸田向☆☆☆物干スペース付きの4LDK♪来客がある際も安心の駐車3台可！

八戸市根城7丁目

HOUSEDO



価格 2,680万円 間取り 4LDK

取引態様	仲介	坪単価	
交通	市営バス 総合福祉会館前バス停 徒歩6分		
土地面積	233.62㎡ (70.67坪)	他、私道面積	
建物構造	木造2階建	建物面積	115.30㎡ (34.87坪)
間取内訳	1階：LDK19.1帖 和室5.6帖 2階：洋室8帖 6帖 5帖		
接道状況	南東側		
築年月日	2026年(令和8年)4月完成予定	現況	建築中
引渡し時期	2026年(令和8年)4月以降	駐車場	3台
土地権利	所有権	地目	宅地
都市計画	市街化区域	用途地域	第一種低層住居専用地域
建ぺい率(%)	50	容積率(%)	80
学区(小)	江南小学校	学区(中)	根城中学校
ガス	プロパンガス	トイレ	下水道

備考

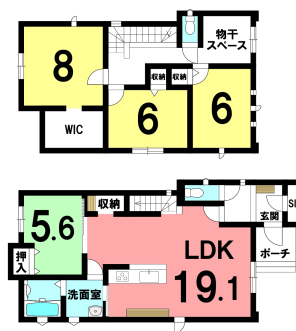
■ご購入ご希望の際は、平日・夜間・祝日問わずご対応致します！！  
お気軽に【ハウストゥ 八戸田向】までご連絡下さいませ♪  
事前にご連絡頂き内覧予約頂く事で即対応可能です♪

■■■■住宅ローンに関して■■■■

現在お借入れのある方、就労一年未満の方、自己資金無しでお考えの方、  
買換え・借換えの方、、etc  
全てお気軽にご相談下さい！！  
住宅ローンはお客様に最適の金融機関を選定する事により、条件が大きく変わります。  
金利0.1%違うだけで総支払金額が大きく変わります。  
返済プラン・返済シュミレーションもお気軽にご相談下さい♪  
ご購入後の税金・住宅給付金に関しても全て細かくご説明させて頂きます！  
融資承認実績へ自信あります！金利に関しても最善の優遇金利を！！

■■■■当社オススメ根城7丁目新築物件メリット■■■■

▽物干スペースに洗濯物を干していない時は、お子様の遊び場やワークスペースとしても活用可能です♪  
▽SICは傘やスコップなど生活感のある物もすっきり隠しながら収納できます◎  
▽自然とご家族との会話が増えるリビング階段♪  
▽カースペース3台



その他多数オススメのポイントございますが全て現地にて担当エージェントが  
詳細ご説明させていただきますので、先ずはお気軽にご内覧・ご相談を♪

建築確認番号：R07確認建セ青八戸第0344号

詳しくはこちらから↓

[https://hachinoheshichomae-housedo.com/new\\_ikkodate/4566589/](https://hachinoheshichomae-housedo.com/new_ikkodate/4566589/)】

**HOUSEDO** ハウスドゥ! 八戸田向店  
株式会社といす不動産

〒031-0011 青森県八戸市田向2丁目1番20号

営業時間 9:30 ～ 18:00 (毎週火曜日・祝日定休)

※繁忙期はこの限りではありません

(定休日も事前予約にて対応させていただきます)

お気軽にお問い合わせください

 **0178-32-7016**

<http://www.toys-realestate.com/>

