

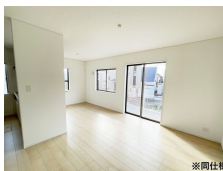
売り建物

☆☆☆ハウストゥ

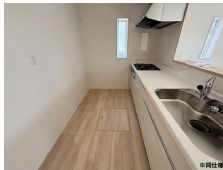
八戸田向☆☆☆広々18帖のLDKが魅力☆全居室フローリングの3LDK住宅♪

八戸市青葉1丁目 1号棟

HOUSEDO



※同仕様



※同仕様



※同仕様



※同仕様

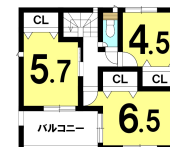
価格 2,590万円

間取り

3LDK

取引態様	仲介	坪単価	
交通	市営バス 墓平バス停 徒歩3分		

土地面積	142.09㎡ (42.98坪)	他、私道面積	
建物構造	木造2階建	建物面積	82.62㎡ (24.99坪)
間取内訳	1階：LDK18帖 2階：洋室6.5帖 5.7帖 4.5帖		
接道状況	北西側 公道 幅員約9.0m 間口約9.60m		
築年月日	2026年(令和8年)6月完成予定	現況	建築中
引渡し時期	2026年(令和8年)6月下旬以降	駐車場	2台
土地権利	所有権	地目	宅地
都市計画	市街化区域	用途地域	第二種中高層住居専用地域
建ぺい率(%)	60	容積率(%)	200
学区(小)	柏崎小学校	学区(中)	第三中学校
ガス	都市ガス	トイレ	下水道



備考

■ご案内ご希望の際は、平日・夜間・祝日問わずご対応致します！！  
お気軽に【ハウストゥ！八戸田向店】までご連絡下さいませ♪  
事前にご連絡頂き内覧予約頂く事で即対応可能です♪

■■■■住宅ローンに関して■■■■

現在お借入れのある方、就労一年未満の方、自己資金無しでお考えの方、  
買換え・借換えの方、、etc  
全てお気軽にご相談下さい！！  
住宅ローンはお客様に最適の金融機関を選定する事により、条件が大きく変わります。  
金利0.1%違うだけで総支払金額が大きく変わります。  
返済プラン・返済シュミレーションもお気軽にご相談下さい♪  
ご購入後の税金・住宅給付金に関しても全て細かくご説明させて頂きます！  
融資承認実績へ自信あります！金利に関しても最善の優遇金利を！！

■■■■当社オススメ青葉1丁目 1号棟メリット■■■■

▽公園まで徒歩1分の近さで、お子様と気軽に遊べます♪  
▽4.5帖の洋室は居室としてはもちろん、ご家族共有の収納スペースとしても活用可能◎  
▽独立階段はリビングを通過らず行き来できるため、来客がある際も気兼ねなくお過ごしいただけます♪  
▽カースペース2台

その他多数オススメのポイントございますが全て現地にて担当エージェントが  
詳細ご説明させていただきますので、先ずはお気軽にご内覧・ご相談を♪

建築確認番号：第R07SHC126304号

詳しくはこちらから↓

【[https://hachinohetamukai-housedo.com/new\\_ikkodate/4594246/](https://hachinohetamukai-housedo.com/new_ikkodate/4594246/)】

ハウズドゥ 八戸田向店URL

【<https://hachinohetamukai-housedo.com/>】

**HOUSEDO** ハウズドゥ! 八戸田向店  
株式会社といす不動産

〒031-0011 青森県八戸市田向2丁目1番20号

営業時間 9:30 ～ 18:00 (毎週火曜日・祝日定休)

※繁忙期はこの限りではありません

(定休日も事前予約にて対応させていただきます)

お気軽にお問い合わせください

**☎0178-32-7016**

<http://www.toys-realestate.com/>

