

売り建物

☆☆☆ハウストウ 八戸田向☆☆☆【ヤマト設計工房施工】全館空調+第一種熱交換換気システムで1年中快適な住まい◎

八戸市大字市川町字桔梗野上

HOUSEDO



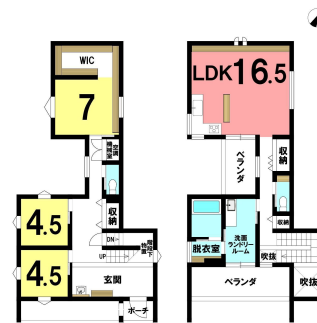
価格 4,950万円 間取り 3LDK

取引態様	専任	坪単価	
交通	市営・十鉄バス 桔梗野小学校通バス停 徒歩1分		
土地面積	523.56㎡ (158.37坪)	他、私道面積	
建物構造	木造合金メッキ鋼板ぶき2階建	建物面積	113.44㎡ (34.31坪)
間取内訳	1階：洋室7帖 4.5帖×2 2階：LDK16.5帖		
接道状況	北東側 公道 幅員約10.6m 間口約12.56m		
築年月日	2024年(令和6年)9月	現況	空
引渡し時期	相談	駐車場	カーポート2台+カースペース1台
土地権利	所有権	地目	宅地
都市計画	市街化区域	用途地域	第一種住居地域
建ぺい率(%)	60 (一部80%含む)	容積率(%)	200
学区(小)	桔梗野小学校	学区(中)	市川中学校
ガス		トイレ	下水道

備考 ※現況渡し  
※計2筆  
※用途地域は、第一種住居地域と近隣商業にまたがっています。

- 《おすすめポイント》
- ▽太陽光10キロ
  - ▽第一種熱交換換気
  - ▽全館空調(個別部屋切り替え可)
  - ▽トリプルサッシ
  - ▽カーポート2台+カースペース1台

詳細はこちらから↓  
[【https://hachinoheshimonaga-housedo.com/used\\_ikkodate/4631042/】](https://hachinoheshimonaga-housedo.com/used_ikkodate/4631042/)



**HOUSEDO** ハウスドゥ! 八戸田向店

株式会社といす不動産

〒031-0011 青森県八戸市田向2丁目1番20号

営業時間 9:30 ~ 18:00 (毎週火曜日・祝日定休)

※繁忙期はこの限りではありません

(定休日も事前予約にて対応させていただきます)

お気軽にお問い合わせください

 **0178-32-7016**

<http://www.toys-realestate.com/>

